

HOMER PLASMA 40

Plasmový řezací stroj

HOMER PLASMA 40 je určen pro kvalitní řezání materiálů do tloušťky max. 8 mm uhlíkaté oceli. Při nižších nárocích na kvalitu řezu lze proříznout (oddělit) materiál tloušťky až 15 mm.

Dodáváme jej včetně hořáku IPT-40 4 m a zemnicího kabelu. Stroj HOMER PLASMA 40 naší privátní značky HOMER tools je určen pro řezání kovů na základě moderní technologie dělení materiálu prostřednictvím tenkého paprsku plazmového plynu.

Tato technologie má několik předností:

- Vysoká rychlost řezání
- Kvalitní řez s minimální oblastí změněné struktury materiálu
- Menší tepelné deformace řezaného materiálu
- Možnost řezání uhlíkových a vysoce legovaných, nerezových ocelí a neželezných kovů
- Metoda nevyžaduje žádné speciální plyny
- Menší náklady

Plasma cutting machine

HOMER PLASMA 40 is designed for high-quality cutting of materials up to 8 mm thick carbon steel.

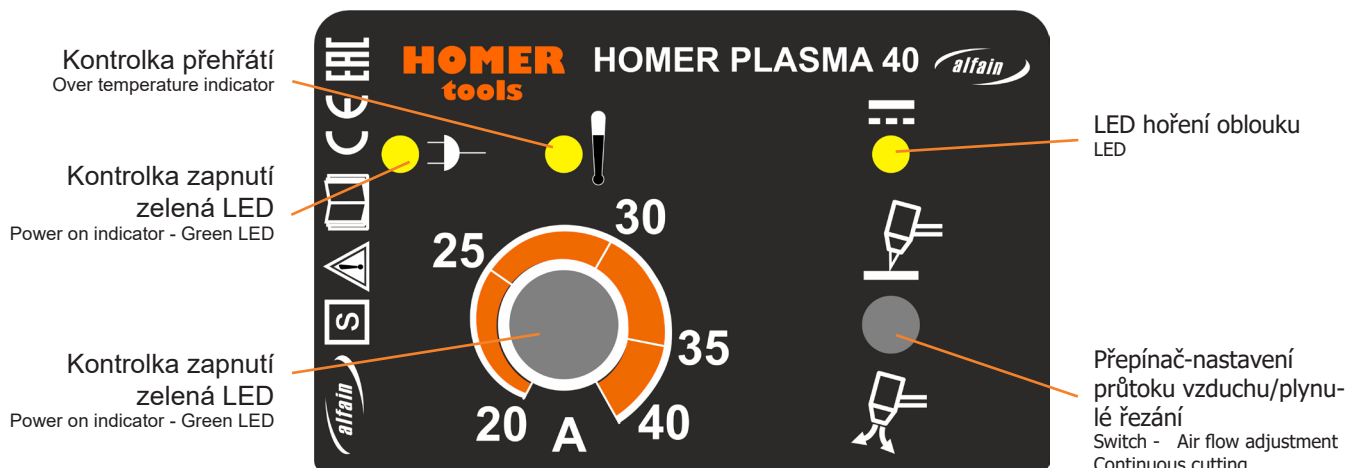
At lower demands on the quality of the cut can be cut through (separate) the material thickness to 15 mm.

We supply it including a torch IPT-40 4 m and a earthing cable.

Machine HOMER PLASMA 40 is designed for cutting metal on the basis of modern technology cutting material through a thin beam plasma gas.

This technology has several advantages over other methods:

- High cutting speed
- High quality cut with minimal extent of altered material structure
- Lower thermal deformation of the cut material
- Cuts all electrically conductive materials
- The method does not require any special gases
- Low operating costs

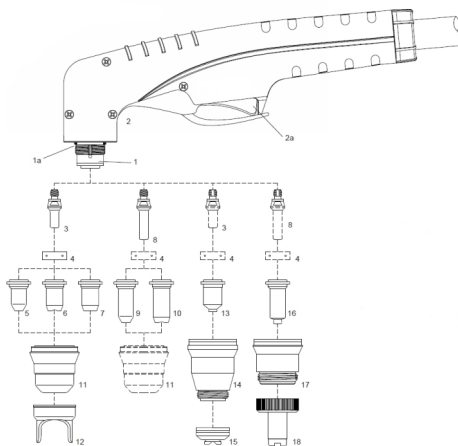


Informace pro objednání / Ordering Information

Ilustrace / Illustration	Obj. číslo/Part No	Popis / Description
	5.0544	HOMER PLASMA 40+zem.kabel + hořák IPT 40 4m inclusive of earthing cable with clamp and torch IPT 40 4m
	7694	Hořák plasma Homer IPT 40 4m / Torch Plasma IPT 40 4m
	5081	Kružidlo - sada / Circle Cutting Attachment
	5.0537	Brašna ALFA IN střední 56x31x35 / Carry Bag ALFA IN middle 56x31x35
	7695	Kabel zemnicí 3m 10mm2 Homer plasma / Earthing Cable 3m 10mm2 Homer plasma
	5302	Filtr vzduchový AT 1000 / Air Filter AT 1000
	5303	Vložka filtrační AT 1000 / Air Filter cartridge AT 1000
	5304	Sada pro filtr Pegas Plasma / Adapter for Pegas Plasma

7694 Hořák plasma Homer IPT 40 4m / Torch Plasma IPT 40 4m

Technická data / Technical data	IPT 40
Chlazení / Cooling method	plynem / air
Plyn / gas	Vzduch/N ₂
Tlak plynu / gas pressure	4,4-5,0 bar
Průtok plynu / gas flow	120 l/min
Řízení / pilot	Elektroda to Tip
Zapalování / ignition	pneu-mechanic



* Standardní vybavení hořáku
* Denotes torch package standard wear part set up

Poz./pos.	Kód/Code	Název / Description	ks/pc
	5085-1	Sada START k hořáku HS-60, IPT 40 / Starting Kit for HS-60, IPT 40 (obsahuje položky viz níže/ contains items see below)	
3	5055*	Elektroda standard / Electrode, Back Striking	4
5	5057	Dýza 0,65 10/20 A / Tip, Contact Cutting, Ø 0.65 (10-20A)	1
5	5058	Dýza 0,8 20/30 A / Tip, Contact Cutting, Ø 0.8 (20-30A)	1
6	5060*	Dýza 0,9 30/40 A / Tip, Contact Cutting, Ø 0.9 (30-40A)	2
7	5061	Dýza 1,0 40/50 A flat / Flat Tip, Cutting, Ø 1.0 (40-50A), Back Striking	2
8	5063	Elektroda dlouhá / Extended Electrode, Back Striking	1
10	5066	Dýza dlouhá 0,9 30/40 A / Extended Tip, Contact Cutting, Ø 0.9	1
12	5069*	Nástavec vodič / Double pointed Spacer	1

Poz./Pos.	Kód/Code	Název/Description
1*	7696	Hlava hořáku IPT 40 / Head hand torch IPT 40
1a*	5052	O-Kroužek (bal.2) / O-Ring (pkg.2)
2*	7697	Rukojeť IPT 40 / Handle IPT 40
2a*	5011	Vypínač IPT 40 / Switch
3*	5055	Elektroda standard (bal.10) / Electrode, Back Striking(pkg.10)
4*	5056	Difuzér (bal.2) / Swirl Ring(pkg.2)
5	5058	Dýza 0,8 20/30 A (bal.10) / Tip Contact Cutting 0.8 (20-30A), Back Striking(pkg.10)
5	5057	Dýza 0,65 10/20 A (bal.10) / Tip, Contact Cutting, 0.65 (10-20A), Back Striking(pkg.10)
6*	5060	Dýza 0,9 30/40 A (bal.10) / Tip, Contact Cutting 0.9 (30-40A), Back Striking(pkg.10)
7	5061	Dýza 1,0 40/50 A flat (bal.10) / Flat Tip, Cutting 1.0 (40-50A), Back Striking(pkg.10)
8	5063	Elektroda dlouhá (bal.10) / Extended Electrode, Back Striking(pkg.10)
9	5064	Dýza dlouhá 0,65 10/20 A (bal.10) / Extended Tip 0.65 (10-20A), Back Striking(pkg.10)
9	5065	Dýza dlouhá 0,8 20/30 A (bal.10) / Extended Tip 0.8 (20-30A), Back Striking(pkg.10)
10	5066	Dýza dlouhá 0,9 30/40 A (bal.10) / Extended Tip 0.9 (30-40A), Back Striking(pkg.10)
11*	5068	Hubice 6 děr Max Life / Retaining Cap, 6 holes, Maximum Life
12*	5069	Nástavec vodič / Double pointed Spacer
N/S	5025	Klíč na elektrodu / Wrench for Electrode
13	5070	Dýza 0,9 30/40 A (bal.10) / Contact Tip, Ø 0.9 (30-40A), Back Striking (pkg.10)
13	5071	Dýza 1,0 40/50 A (bal.10) / Contact Tip, Ø 1.0 (40-50A), Back Striking (pkg.10)
14	5073	Hubice / Shield Cup Body / Extended Shielded Tip, Ø 0.9 (40A), Back Striking(pkg.10)
15	5074	Hubice / Shield Cap, Hand
16	5076	Dýza dlouhá 0,9 40 A (bal.10) / Extended Shielded Tip, 0.9 (40A), Back Striking(pkg.10)
17	5131	Hubice tělo / Shield Cup Body
18	5132	Nástavec / Extended Shielded 40-60A PT-60 post18
N/S	5081	Kružidlo - sada / Circle Cutting Attachment

Technická data / Technical data

ČESKY	ENGLISH	Jednotky/Units	HOMER PLASMA 40	
Síťové napětí	Mains voltage	V/Hz	1 x 230/50-60	
Rozsah řezacího proudu	Cutting current range	A	20 - 40	
Napětí naprázdno U ₂₀	Open-circuit voltage U ₂₀	V	375	
Jištění	Mains protection	A	16 @	
Max. efektivní proud I _{1eff}	Max. effective current I _{1eff}	A	15,6	
Řezací proud (DZ=100%) I ₂	Cutting current (DC=100%) I ₂	A	20	
Řezací proud (DZ=60%) I ₂	Cutting current (DC=60%) I ₂	A	26	
Řezací proud (DZ=x%) I ₂	Cutting current (DC=x%) I ₂	A	5%=40	
Max. vstupní tlak vzduchu	Max. Input pressure	bar	8,5	
Pracovní tlak (hořák IPT 40/4,0 m)	Working pressure (torch m)	bar	4,4 ÷ 5,0	
Spotřeba vzduchu (hořák IPT 40/4,0 m)	Air consumption (torch m)	l/min	120	
Zapalování oblouku	Arc ignition		pneu-mechanic	
Regulace proudu	Current regulation		continuous	
Krytí	Protection		IP 23 S	
Normy	Standards		ČSN EN IEC 60974-1, ČSN EN 60974-10 cl. A	
Rozměry (š x d x v)	Dimensions (w x l x h)	mm	148 x 490 x 295	
Hmotnost	Weight	kg	6,7	
Účinnost	Efficiency	%	83	
Příkon v klidovém stavu P10	Input power in idle mode P10	W	31	
Pracovní teplota okolí	Ambient temperature	°C	-10 ÷ +40	
Relativní vlhkost	Relative humidity	%	90	
Nadmořská výška	Altitude above sea level	m	max. 1000 m	
Řezné parametry (jemnozrnná ocel)	Cutting parameters (mild steel)			
Max. propích /řez (I _{2max})	Max. Pierce / cutting (I _{2max})	mm	10	
Produktivní propích /řez (I ₂ DC=60%)	Productive Pierce / cutting (I ₂ DC=60%)	mm	5	
Max. řez (oddělení) (boční start) (I _{2max})	Max. cut (separate mat.) (Edge start) (I _{2max})	mm	15	
	Uhlíkatá ocel	Carbon steel	8	
Kvalitní řez (I ₂ DC=60%)	Nerez	Quality cutting thickness	Stainless steel	6
	Hliník	(I ₂ DC=60%)	Aluminium	4
	Měď		Copper	2
Tlakový vzduch	Max. Input pressure			
Max. vstupní tlak vzduchu	Working pressure (Cutting, torch SVH/SVS 125/6,7-9m)	bar	8,5	
Pracovní tlak (hořák IPT 40/4,0 m)	Working pressure (Gauging, torch SVH-125/6,7m)	bar	4,4 ÷ 5,0	
Spotřeba vzduchu (hořák IPT 40/4,0 m)	Air consumption (torch SVH/SVS 125/6,7-9m) at 12 A		120	