

## S777



### Samostmívací svařovací kukla S777

Je určena jako ochranná pomůcka pro rozbrušování, obloukové svařování nebo dělení kovů.

Je vhodná pro všechny svařovací obloukové procesy MIG/MAG, MMA, SMAW, plasmový oblouk a uhlíkový oblouk.

Napájení solární baterií

Nastavitelná tmavost clony 9-13, ve světlém stavu 4

Nastavitelná citlivost

Stálá ochrana DIN 16 proti ultrafialovému a infračervenému záření

Nízká hmotnost – 450g

Ochrana celé tváře, nastavitelná poloha těžiště ve dvou osách



S777a ŠEDÁ / GRAY



S777ac MODRÁ / BLUE



S777aWH BÍLÁ / WHITE



S777aRED ČERVENÁ / RED



### Light reactive welding helmet

This welding helmet is for use in ARC welding or cutting applications. The unit is suitable for all arc welding processes such as MIG/MAG, and MMA, Plasma Arc and Carbon arc as well as for grinding.

Solar battery powered

Adjustable shade 9-13, shade 4 when transparent

Adjustable sensitivity

Permanent DIN 16 protection against ultra-violet and infra-red radiance

Low weight – 450g

Protection for the whole face, biaxially adjustable centre of gravity



S777afN



S777afB

STŘÍBRO / SILVER

S777agB



S777agR



S777agN



S777agS



OHEŇ / FLAME

S777ahN



S777ahS



S777ahR



S777ahB



AMERIKA / AMERICA

## Proč samostmívací kukla ALFA IN?

Se samostmívací svářečcí kuklou se mohou svářečcí pohybovat daleko rychleji, protože neustále vidí, umísťují elektrody přesněji a tudíž pracují efektivněji. Naše samostmívací kukla (model S777a a S777ac) je navržena pro ochranu obličeje před jiskrami, rozstříkem taveniny a nebezpečným zářením za běžných podmínek při svařování. Samostmívací clona automaticky ztmavne při zapálení oblouku a po skončení svařování opět zesvětla. Svařeč tedy nemusí kuklu zvedat a znovu sklápet, během práce pořád vidí.

### Volba stupně ztmavení

Stupeň ztmavení můžete nastavit manuálně v rozmezí 9 - 13. Správný stupeň ztmavení pro zamýšlené použití naleznete v tabulce Shade Guide Table 1. Otáčejte knoflíkem, dokud jeho šipka neukazuje na zvolenou hodnotu.

### Možnosti kukly

Tento model kukly je vybaven hlavovým křížem se speciálním překlápěcím mechanismem. Když svářeč zvedne kuklu z obličeje, mechanismus sníží těžiště kukly blíž k hlavě svářeče. Toto provedení do značné míry snižuje únavu svalů krku a dopřává svářeči větší pohodlí. V momentě zapálení oblouku se samostmívací clona v průzoru kukly ztmaví během pouhé 1/30 000 sekundy. Nastavitelné zesvětlení: uživatel si může nastavit, jak rychle se bude clona vracet do počátečního světlého stavu. Ovladač citlivosti na vnější straně kukly dopřává uživateli větší pohodlí při práci. Po ukončení svařování se clona automaticky vrací do světlého stavu v závislosti na vámi nastavené rychlosti (na kazetě uvnitř kukly je přepínač: poloha „short“ se čas zesvětlení pohybuje mezi 0,25s a 0,35s; poloha „middle“ je to 0,35s až 0,5s; poloha „long“ je to 0,5s až 0,8s) Kukla umožňuje nastavení režimu použití pro „svařování - Welding“ a „rozbrušování - Grinding“ Přepínač na kazetě uvnitř kukly. Jako zdroj energie používá kukla vysokovýkonné solární články a jako zálohu má vestavěné dvě 3V lithiové baterie.

Kombinací se solárními články se životnost baterií prodlužuje na více než šest let při běžném používání. Po této době musí být kazeta vyměněna. Tmavost clony lze nastavit otočným knoflíkem v rozmezí DIN9 až DIN13 Výrobek je v souladu se všemi souvisejícími bezpečnostními normami DIN, ISO, EN a normou ANSI Z87.1-2003. Výkonná UV/IR clona chrání obličej i oči uživatele proti nebezpečnému ultrafialovému a infračervenému záření ze svařování i ve světlém stavu. Ochrana proti UV a IR záření odpovídá za všech podmínek DIN 16, což výrazně přispívá k pracovnímu komfortu uživatele.

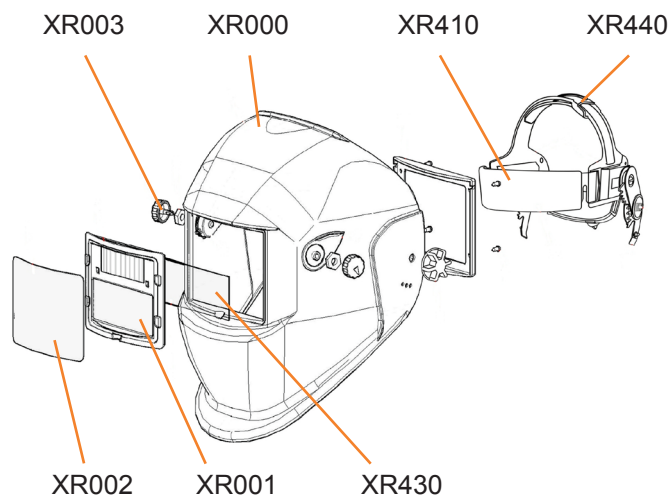
Use this helmet only for face and eye protection against harmful rays, sparks and spatter from welding and cutting.

S777a ALFA IN Reactive Helmet is not suitable for „overhead“ welding applications, Laser welding or Laser cutting applications.

In the event of electronic failure, the welder remains protected against UV and IR radiation according to Shade DIN16.

Conforms to CE and BS EN 379, BS EN 175

This helmet will not protect you against severe impact hazards, such as fractured grinding wheels or abrasive discs, explosive devices or corrosive liquids. Machine guards or eye splash protection must be used when these hazards are present.



## Informace pro objednání / Ordering Information

Produkt / Product	Obj. číslo / Part No	Popis / Description
Kukla / Helmet	S777af	Kukla samostmívací ALFA IN S777a Stříbro / Welding Helmet ALFA IN S777a Silver image
Kukla / Helmet	S777ag	Kukla samostmívací ALFA IN S777a Oheň / Welding Helmet ALFA IN S777a Fire
Kukla / Helmet	S777a	Kukla samostmívací ALFA IN S777a černá / Welding Helmet ALFA IN S777a Black
Kukla / Helmet	S777ac	Kukla samostmívací ALFA IN S777a C Fibre MODRÁ / Welding Helmet ALFA IN S777a Carbon Fibre Blue
Kukla / Helmet	S777ah	Kukla samostmívací ALFA IN S777a Amerika / Welding Helmet ALFA IN S777a America
Kazeta / Cartridge	XR001	Kazeta samostmívací pro kuklu S777 / Cartridge for S777
Folie vnější / Front Cover Lens	XR002	Folie vnější pro kuklu S777 / Front Cover Lens for S777
Folie vnitřní / Inside Cover Lens	XR430	Folie vnitřní pro kuklu S777 XR914 / Inside Cover Lens for S777 and XR914
Knoflík / knob	XR003	Knoflík nastavení citlivosti pro kuklu S777 / Darkness setting knob for S777
Kříž hlavový / Adjustable Headband	XR440	Kříž hlavový komplet pro kuklu S777 a XR914 / Adjustable Headband komplet for S777 and XR914
Páska čelová / Front Headband	XR410	Páska čelová pro kuklu S777 a XR914 / Front Headband S777 and XR914
Skelet kukly / Helmet Shell	XR000	Skelet kukly ALFA IN S777 / Helmet Shell ALFA IN PRIVATE LABEL S777

## Technická data / Technical data

ČESKY	ENGLISH	KUKLA S777
Rozměry průzoru	Visor dimensions	98 x 43 mm
Rozměry kazety	Cartridge dimensions	110 x 90 x 9 mm
UV/IR ochrana	UV/IR protection	Trvalá/Permanent DIN 16
Světlý stav	Light state	DIN 4
Tmavý stav	Dark state	DIN 9 – DIN 13
Zdroj energie	Power source	Sluneční články/Solar cells
Zapnutí/vypnutí	On/Off	Plně automatické/Full automatic
Citlivost	Sensitivity	Nastavitelná zvenčí/Adjustable from outside
Režim	Working mode	Svařování, rozbrušování / Welding, Grinding
Čas ztmavení	Light to dark time	1/30000 s (0,000033 s; @ -5°C 0,0008 s)
Čas zesvětlení	Dark to light time	0,25 – 0,8 s (3 rychlostní pásma/speed intervals)
Pracovní teplota	Working temperature	-5°C až/to + 55°C
Skladovací teplota	Storage temperature	-20°C až/to + 70°C
Materiál	Material	Nárazuvzdorný polyamid (nylon)/Impact resistant polyamide
Celková hmotnost	Weight	450g